

快速接线模块：控制柜装配的全新概念

常规接线模式



快速接线模式



全球独家推出 全覆盖型省配线解决方案

接线端子柜

继电器柜

隔离器柜

安全栅柜



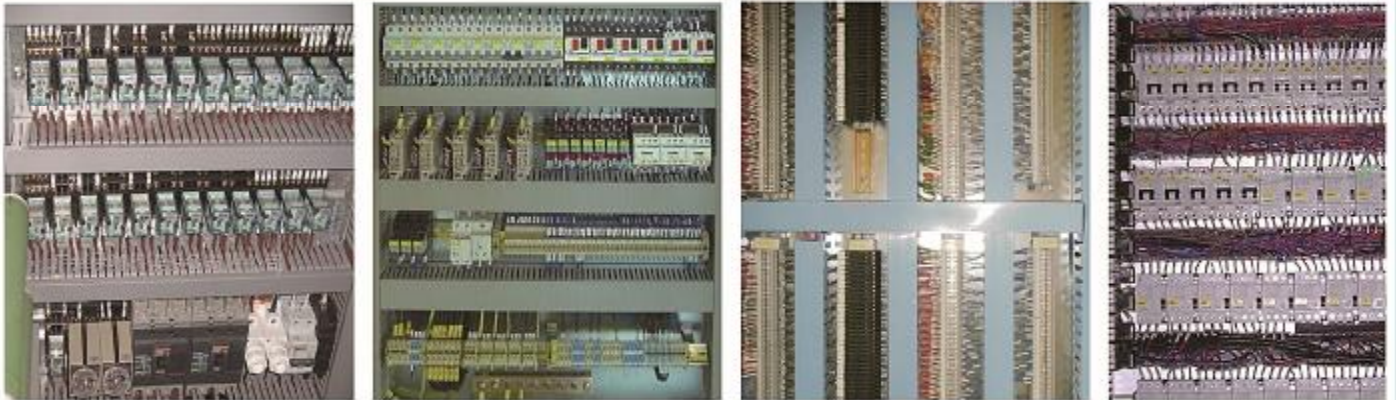
快速接线模块：控制柜装配的全新概念

传统接线模式

密密麻麻的电器元件：接线端子、保险、继电器、电源开关

塞满线槽的的配线：元件之间大量的连接导线，离开图纸无从下手

繁琐的工序：设计选型、配件采购、打孔、元件固定、配线、测试、整理



传统接线方式占空间大，导线多而杂乱，连接费时费力，出错不容易检修

适应现代工业的集成化模块产品

快速接线模式

适合多种DCS\PLC的标准化接口设计
 LED电源指示
 回路编号
 双电源冗余输入—确保电源持续供给
 电源异常报警输出
 在线监控电源故障
 接口输出电源供电设置
 可自由选择是否通过接口为DCS\PLC卡件供电
 冗余接口
 方便用记号笔标识接口所对应的DCS卡件编号
 模数化安装孔—配合模数化安装板可以免钻孔快速固定端子板
 方便用记号笔标识端子板编号
 方便拔插的隔离器或安全栅
 用于固定隔离器或安全栅的卡扣
 具有外观专利的高强度保护壳体和安装支架
 方便地用记号笔标注回路及仪表位号
 隔离器或安全栅接口
 方便拔插的高强度端子，可以不拆线更换端子板
 保护接地端子

领先的技术 贴心的设计

快速接线模块：控制柜装配的全新概念

传统接线模式

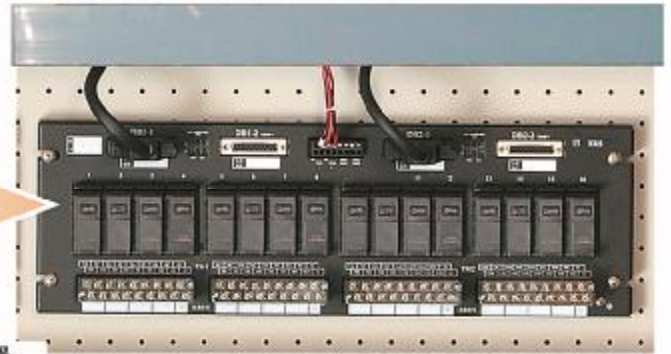
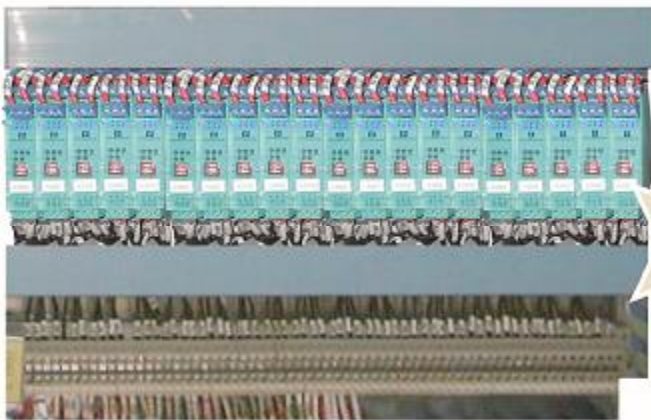
快速接线模式



控制组件



继电器隔离



隔离器安全栅



非隔离

- 一页简单表格替代配线蓝图
- 改变用途只需改动设置，为设计变更提供最大便利
- 让普工具备专业配线技工的装配水平
- 免拆线测试信号电流和故障指示功能轻松解决日常维护难题
- 丢掉米尺、电钻、打号机、压线钳、万用表和各式配件，一把螺丝刀搞定控制柜装配

快速接线模块：控制柜装配的全新概念

专利产品

多： 功能多、用途广

快： 设计快、施工快

好： 美观好用、可靠

省： 省人工、省材料

- **全系列模块化结构：**将控制柜内接线附件设计成模块化结构的系列产品，包括信号输入输出、电源分配等，采用标准的安装尺寸，元器件透明化布置，指示一目了然，既美观又快捷。
- **功能全面：**兼有信号隔离和驱动、本安保护、回路供电、卡件供电、信号指示、报警指示、回路保护、电源保护、信号转接等多项功能，全面提升配线质量。
- **简化设计和布线：**采用板上跳线的型式解决了外部设备与系统卡件接线的差异化和复杂化问题。信号传输和供电巧妙有机的融合在一起，同一个卡件可以接驳不同类型的仪表和信号，只需改变板上跳线，减少了线路节点。盘内施工图纸简化为简单表格，降低了复杂线路对图纸的依赖性，彻底简化了施工图纸设计和盘内布线过程。
- **省略端子排：**外部接线端配备的拔插式接线端子块可方便端子维修，更换端子板可不拆除接线。弹簧端子则具有接线快捷、压接可靠、故障率低的特点。1~2.5mm²导线可直接接驳端子板，不必再专门配备接线端子排。内部接线端采用专用接口，使用特制电缆与PLC或DCS快速插接。
- **全方位保护、不拆线停表、省略配电开关，避免误操作：**各信号回路均配备了拔插方便的保险以提供全方位的安全保障，用户不必再为外部设备单独配备配电开关和保险端子。特别解决了DCS及PLC系统外围仪表停表的问题，检修、拆除外部设备只要拔下保险而不必拆线，既快捷高效又安全可靠防止错接。电源回路采用过压、过流、反接保护措施，确保系统设备安全运行。
- **LED指示、不拆线测电流，方便维护维修：**电源回路和信号回路均配备全方位的LED信号指示及保险熔断报警，配合巧妙的不拆线测量信号电流技术，测量信号电流只要将电流表表笔插入测试孔即可，整个测量过程设备不断电、不影响正常测控过程，为维护工作提供了极大方便。
- **快速装配：**使用本公司设计的带标准模数孔的专用安装背板，可以抛开钻孔工具，只需一把螺丝刀就能完成柜内电气元件的安装。

广泛兼容

兼容国内外主流品牌DCS\PLC控制系统



全面覆盖

涵盖非隔离、继电器隔离、隔离器、本安防爆四大类信号传输方式

快速接线模块方式



端子柜



继电器柜

滨州新大新